

# Zadlabací zámek mechanický vložkový – úzký s panikovou funkcí pro dvoukřídlé dveře ASSA ABLOY N1920 – pasivní křídlo

## CERTIFIKACE

Osvědčení o shodě  
s normou EN1125,  
EN179



## POPIS VÝROBKU

- panikový zámek dle norem EN1125 a EN179
- zámek pravo/levý použití do pasivního křídla dveří
- paniková funkce: stiskem kliky z vnitřní strany se rozvorové tyče zatáhnou a z aktivního zámku (N1602 a N1614) je vytlačena závora a střelka a tím dojde k uvolnění obou dveřních křídel. Při otevření dveří jsou rozvory N5111 a N5130 drženy v odemčené poloze pomocí panikové zástrčky N5110.
- testováno na 1 000 000 cyklů
- oválné otvory v bočních deskách umožňují použití dvoudílného kování (kulaté i oválné rozety)
- pro použití se zámkem N1602 a N1614 – aktivní křídlo

## TECHNICKÉ PARAMETRY

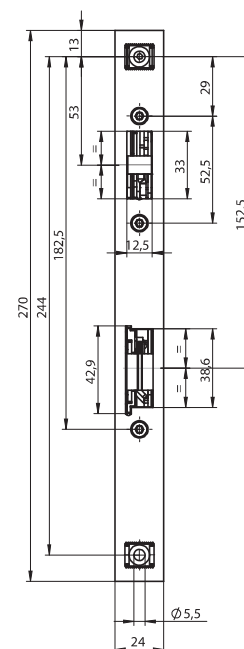
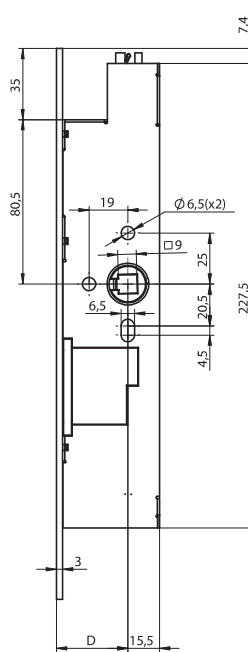
- backset 30, 35, 40 a 45 mm, hloubka zádlabu 50,5 ;55,5; 60,5; 65,5 mm,
- nerezové čelo šířka 24 mm, výška čela 270 mm, tloušťka čela 3 mm
- ořech 9 mm

## PROVEDENÍ VÝROBKU

- nerezové čelo 3mm

## PŘÍSLUŠENSTVÍ

- N5110 paniková zástrč
- N5111 horní rozvorová tyč 1200 mm
- N5130 spodní rozvorová tyč 1000 mm
- N5150 držák rozvorových tyčí
- N5140 podlahový kalíšek
- N6901 horní protiplech
- zadlabací paniková hrazda N2500, N2600, Universal 1970/45
- AHW500 klika nebo AHW600 klika



Dokumenty ke stažení  
po načtení QR kódu.



Popis	Objednávací číslo
N1920 92/35/24 PANIK ZZ. PASIV.KR	AA000962
N1920 92/40/24 PANIK ZZ. PASIV.KR	AA001001