

# Bezpečnostní cylindrická vložka

## FAB 4\*\*\*\*



**RC 4**  
**dle ČSN EN 1627:2012**  
**160B0C6D**  
**dle EN 1303:2015**

**Uzamykací systém**  
dle požadavku NBÚ  
v souladu se zákonem  
č. 412/2005 sb.  
SS4=3



ODOLNOST  
PROTI  
VYTRŽENÍ



ODOLNOST  
PROTI  
ODVRTÁNÍ



OCHRANA  
PROTI  
PLANŽETOVÁNÍ



OCHRANA PROTI  
DYNAMICKÉ  
METODĚ



OCHRANA  
KOPIROVÁNÍ  
KLÍČŮ

### Patenty

EP3219882B1  
EP3306017B1

### Ocenění



reddot design award

### POUŽITÍ

- pro dveře vyžadující velmi vysoké zabezpečení
- vstupní dveře bytu, vchodové dveře rodinného domu, velmi důležité objekty a místnosti
- zabezpečení vyžadující certifikace NBÚ

### VÝHODY

- systém chráněn patentem
- velmi vysoká úroveň zabezpečení
- rozsáhlá rozměrová řada
- ochrana klíče proti neoprávněnému kopírování

### POPIS VÝROBKU

- 6ti stavítkový uzamykací systém
- mosazné těleso i bubínek
- ochrana proti odvtání tělesa i bubínku
- prostupová spojka montovaná standardně
- patentová technologie FP2
- patentované paracentrické profily
- bezpečnostní karta

### PROVEDENÍ VÝROBKU

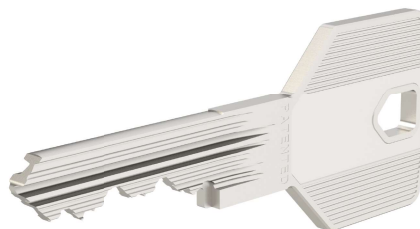
- standardní povrchová úprava:
  - saténový nikl, označení „Ns“
- oboustranná cylindrická vložka :
  - označení „FAB 4.00“
  - rozměr od 30+30mm
  - další rozměry odstupňované po 5mm
- knoflíková cylindrická vložka:
  - označení „FAB 4.02“
  - rozměr od 30+30 mm
  - standardně osazen kovový knoflík o průměru 30 mm
  - další rozměry odstupňované po 5mm
- jednostranná cylindrická vložka:
  - označení „FAB 4.1“
  - rozměr od 30+10mm
  - standardně nastavitelný zub „Z“ do 8 pozic po 45°
  - další rozměry odstupňované po 5mm

### DOPLŇKY

- malý kovový knoflík průměr 20mm, označení "MK" povrchová úprava saténový nikl
- šestihranný kovový knoflík, označení "PK" povrchová úprava saténový nikl
- systém 2v1, označení „V“
- ozubené kolo, 10 zubů („K10“), nebo 12 zubů („K12“)

### KLÍČE

- standardně dodáváno 5 klíčů
- polotovar klíče FAB 4\*\*\*\*
- patentově chráněná technologie paracentrických profilů a zadního dorazu FP2
- distribuce řízená

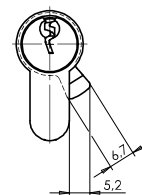
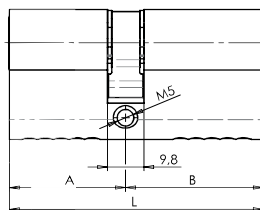


Klíč FAB 4\*\*\*\*

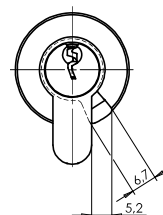
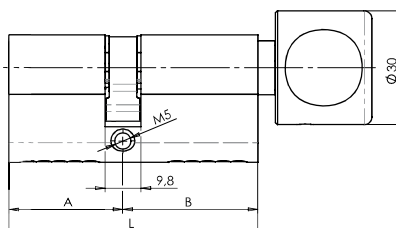
# Bezpečnostní cylindrická vložka FAB 4\*\*\*\*



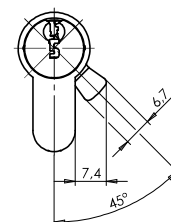
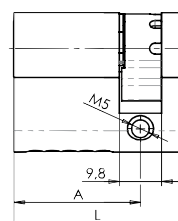
Oboustranná cylindrická vložka



Oboustranná cylindrická vložka s knoflíkem



Jednostranná cylindrická vložka



## OVLÁDACÍ KNOFLÍKY

- knoflík velký kovový - standardně dodávaný
- průměr 30 mm
- povrchová úprava nikl satén

- knoflík malý kovový - volitelný
- průměr 20 mm
- povrchová úprava nikl satén

- šestihřanný kovový knoflík, označení "PK"
- povrchová úprava - saténový nikl

